

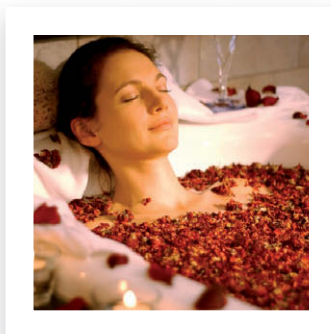


Ein schönes



Stückchen Natur

Es war der Jugendstilmaier Heinrich Vogeler, einer der Mitbegründer der Worpsweder Künstlerkolonie, der dieses idyllisch am Südhang des Ettelsbergs, direkt am Wald gelegene Haus 1912 errichten ließ. Seit nunmehr über 75 Jahren im Besitz der Familie Höhle macht dieses wunderschöne Romantik Hotel heute seinem Namen alle Ehre. Durch konsequent stilgerechte Um- und Ausbauten entstanden den Blick ins Grüne eröffnende Zimmer und Suiten, deren Einrichtungen von behaglich rustikal bis hell modern reichen, und die natürlich die Ausstattung und den Komfort eines 4-Sterne Hotels aufweisen. Das geschmackvolle Restaurant mit vielen behaglichen Nischen, die urig gemütliche Wirtsstube sowie die Terrasse garantieren schöne Stunden. Die Palette aus der Frischeküche ist vielfältig und reicht



von der Neuen Deutschen Küche über regionale bis zu internationalen Spezialitäten, darunter auch Vollwertkost und kalorienarme Gerichte. 600 Quadratmeter Wellness-Fläche mit Innen- und Außenschwimmbad garantieren dem Gast die Entspannung, die zu einem erholsamen Urlaub dazu gehört. In der Beautyfarm werden Damen wie Herren unter sachkundiger Beratung mit Produkten von Maria Galland, Paris, und Gertraud Gruber in die Welt des Relaxens versetzt. Pflegende Einzelbehandlungen oder mehrtägige Verwöhnprogramme – die Auswahl ist groß und wird durch Entspannungs- und medizinische Massagen abgerundet. Am Haus beginnt das Paradies für Wanderer und Langläufer. Einfach ein schönes Stückchen Natur, das seinem Namen alle Ehre macht. ■

Romantik Hotel Stryckhaus | Mühlenkopfstraße 12 | D-34508 Willingen / Hochsauerland
Tel. +49 (0) 56 32 / 98 60 | info@stryckhaus.de | www.stryckhaus.de

