

Porsche Club Days Hockenheim 29.07.22 – 31.07.22

mit

PCD Club-Cup und Fahrtraining am Sonntag

Ein sportliches Clubsport-Highlight startet dieses Jahr wieder auf dem Hockenheimring. Die **Porsche Club Days Hockenheim** werden gemeinsam vom Württembergischer PC und dem PC Schwaben mit dem PCD organisiert. Sportlich können wir jedem ambitionierten Porsche Fahrer und jeder Porsche Fahrerin interessante Themen bieten – vom Fahrsicherheits-Training bis zum Rennsport:



Am **Freitag und Samstag, 29. und 30.07.22** stehen interessante Rennserien auf dem Programm: Während des ganzen Tages besteht die Möglichkeit den verschiedenen Rennen zuzusehen:

- **Porsche Club Historic Challenge (mit 996, 997 und 991 Cup)**
- **Interessante Renn-Serien**
- **Freies Fahren für Serien-Porsche (Samstag später Nachmittag)**

Der **Sonntag, 31.07.22** steht unter dem Motto Fahrsicherheit und Gleichmäßigkeit. Für Porsche Serien-Porsche wird der **PCD Club-Cup mit PCC-Langstrecke und dem PCC-Fahrtraining** (letzteres lizenzfrei) durchgeführt.



Die **Porsche Club Historic Challenge (PCHC)** Die Porsche Club Historic Challenge (PCHC) geht auch 2022 als internationale Rennserie des Porsche Clubs Deutschland an den Start. Der Status ist National A Plus/NSAFP (National Series with FIA-Approved Foreign Participation - Internationale D-Lizenz erforderlich). PCHC wird durch die Firma Porsche begleitet und aktiv unterstützt. PCHC steht für Rennsport mit historischen Porsche Fahrzeugen. Teilnehmen können Porsche Fahrzeuge vom 914 über Transaxle-Porsche, Cayman, 996, 997 und 991 bis einschließlich 2017. 2022 können erstmals GT3 und GT3 RS Porsche mit Semi-Slick Bereifung bis Baujahr 2017 an den Rennen teilnehmen.



Württembergischer Porsche Club und
Porsche Club Schwaben
In Zusammenarbeit mit dem
Porsche Club Deutschland



Porsche Club
Deutschland





Informationen zur Veranstaltung

1. Veranstalter

Württembergischer Porsche Club, Porsche Club Schwaben und Motorsport Club Stuttgart; mit Unterstützung des Porsche Club Deutschland

2. Termin

Rennsport am Freitag, den 29.07.22 und Samstag, den 30.07.22. Fahrtraining und Clubsport am Sonntag 31.07.22.

3. Strecke

Hockenheim Formel-1-Kurs

4. Teilnehmer

- a) Porsche-Clubmitglieder
- b) Fahrer des Porsche Sports Cup
- c) Fahrer der Porsche Club Historic Challenge mit 996, 997 und 991 Cup



5. Lizenzen

Für die Rennserien wird eine internationale DMSB D-Lizenz, gültig 2022, benötigt.

6. Fahrzeuge

- a) Straßenzugelassene Porsche Fahrzeuge
- b) Rennfahrzeuge nach Reglement des Porsche Sports Cup
- c) Rennfahrzeuge nach Reglement der Porsche Club Historic Challenge

7. Beifahrer

Ein Beifahrer ist während des geführten Fahrens sowie bei dem Freien Fahren erlaubt.

8. Nennungen

Nennungen gehen an die Geschäftsstelle des Porsche Club Deutschland, Gutenbergstrasse 19, 70771 Echterdingen, info@porsche-club-deutschland.de

9. Nennungsschluss

Nennschluss ist Dienstag, **der 15.07.22** im Büro des PCD vorliegend.

Die **Boxen** sind stark limitiert! Bitte direkt bei Heinz Weber bestellen heinz.weber@porsche-club-deutschland.de: (1 Boxentor/-spur, max. 3 Fahrzeuge) Do Abend 28.07. bis So 31.07.: 680,-; Sa Abend 30.07. – So 200,-; So 31.07.: 100,-

Verpflegung: Auf dem Boxendach werden für Teilnehmer, Helfer und Gäste ein Mittagessen, alkoholfreie Getränke, Nachmittagskaffee und Kuchen angeboten, (Für Teilnehmer im Nenngeld enthalten, für alle anderen Euro 42,- pro Person und Tag).

Porsche-Service: Die Hahn Porsche Zentren, vertreten durch das Porsche Zentrum Reutlingen, werden mit einem Service-Team für Notreparaturen anwesend sein.

Die Hockenheimring GMBH hat vom Landratsamt Auflagen erhalten, nach denen am Sonntag Fahrzeuge mit Fahrgeräuschen über 98 dB(A) nicht zugelassen werden dürfen (Freitag und Samstag sind die Limits höher).





PCD-Club-Cup, PCC-Langstrecke, Fahrtraining

2022 kann jeder Serien-Porsche mit 1 oder 2 Fahrern am **PCD Club-Cup** und/oder an der **PCC-Langstrecke** teilnehmen.

- **PCC Fahrtraining**, Euro 350,-
- **PCC** mit Prüfung 1 und Prüfung 2, Euro 590,-
- **PCC-Langstrecke**, Euro 590,-
- **PCC** Prüfung 1 und 2 + **PCC-Langstrecke**, Euro 830,-
- 2. Fahrer Euro 390,-



Geführtes Fahren und Freies Fahren finden für **PCC** und **PCC-Langstrecke** Teilnehmer gemeinsam in 2 Fahrgruppen (rot und schwarz) statt. Bei 2 Fahrern pro Fahrzeug nimmt jeder der Fahrer in einer der beiden Fahrgruppen teil.

Im Rahmen des PCC kann ein **lizenzfreies Fahrtraining** gebucht werden, separate Anmeldung. Die Teilnehmer nehmen in einer eigenen Fahrgruppe am Geführten Fahren sowie am 1. und 2. Freien Fahren teil, nehmen aber nicht an den

Prüfungen teil (Fahrgruppe blau, keine Zeitnahme).

Geführtes Fahren (PCC und PCC-Langstrecke): Die Fahrzeuge werden in 2 Gruppen aufgeteilt und fahren unter Anleitung von erfahrenen Instruktoren um den Kurs.

Freies Fahren (PCC und PCC-Langstrecke): Das Freie Fahren soll dem Teilnehmer helfen, sich mit der Strecke vertraut zu machen. Auf der Rundstrecke ist die Ideallinie mit Pylonen markiert. Die Instruktoren betreuen die Teilnehmer.

PCC Prüfung 1 (ohne Beifahrer): Innerhalb der 30 Minuten werden die 3 kleinsten Differenzen aus jeweils 2 Runden summiert (3 möglichst gleiche Rundenpaarungen). Abweichung pro 1/1000 Sek. = 1 Punkt. Bei Punktgleichheit entscheidet die nächste gleichmäßige Runde usw. Eine Geschwindigkeit wird nicht bewertet.

PCC Prüfung 2 (ohne Beifahrer): Die Teilnehmer beginnen die Prüfung im Abstand von 3 – 5 Sekunden. Gewertet wird die Runde, die am besten mit dem Mittel der Referenz-Runden 2 bis 4 übereinstimmt. 30 Minuten, nachdem das 1. Fahrzeug die Start/Ziellinie überfahren hat, werden alle Teilnehmer abgewinkt.

Bei der **Prüfung zur PCC-Langstrecke** beträgt die Fahrzeit 60 Minuten. 1 oder 2 Fahrer sind pro Porsche Fahrzeug möglich. Zwischen der 20. und 40. Minute ist ein Boxenstopp von 1 Minute zu absolvieren, um gegebenenfalls einen Fahrerwechsel durchzuführen. Die 2. Runde ist die Referenzrunde. Ziel ist es, die in der Referenzrunde 2 selbst bestimmte Durchschnittsgeschwindigkeit im Mittel in allen Folgerunden wieder zu erreichen. Bei dem Mittelwert der Folgerunden ist allerdings die Zeit für den Boxenstopp 1 Minute + die Zeiten für die Einfahrt in und die Ausfahrt aus der Box mit einzukalkulieren!

Lizenz: Die Fahrer und Fahrerinnen, die an den Prüfungen teilnehmen, benötigen eine nationale C-Lizenz oder eine DMSB Race Card (Fahrgruppen rot und schwarz).

Allgemeines: Die Teilnehmer nehmen auf eigenes Risiko und Verantwortung an der Veranstaltung teil.

Die Veranstaltung dient zur Erhöhung der Verkehrssicherheit und zielt zu keinem Zeitpunkt auf die Erzielung einer Höchstgeschwindigkeit ab.

Ein **zusätzliches Freies Fahren** am Samstag Abend kann vor Ort gebucht werden.





**Württembergischer
Porsche Club**



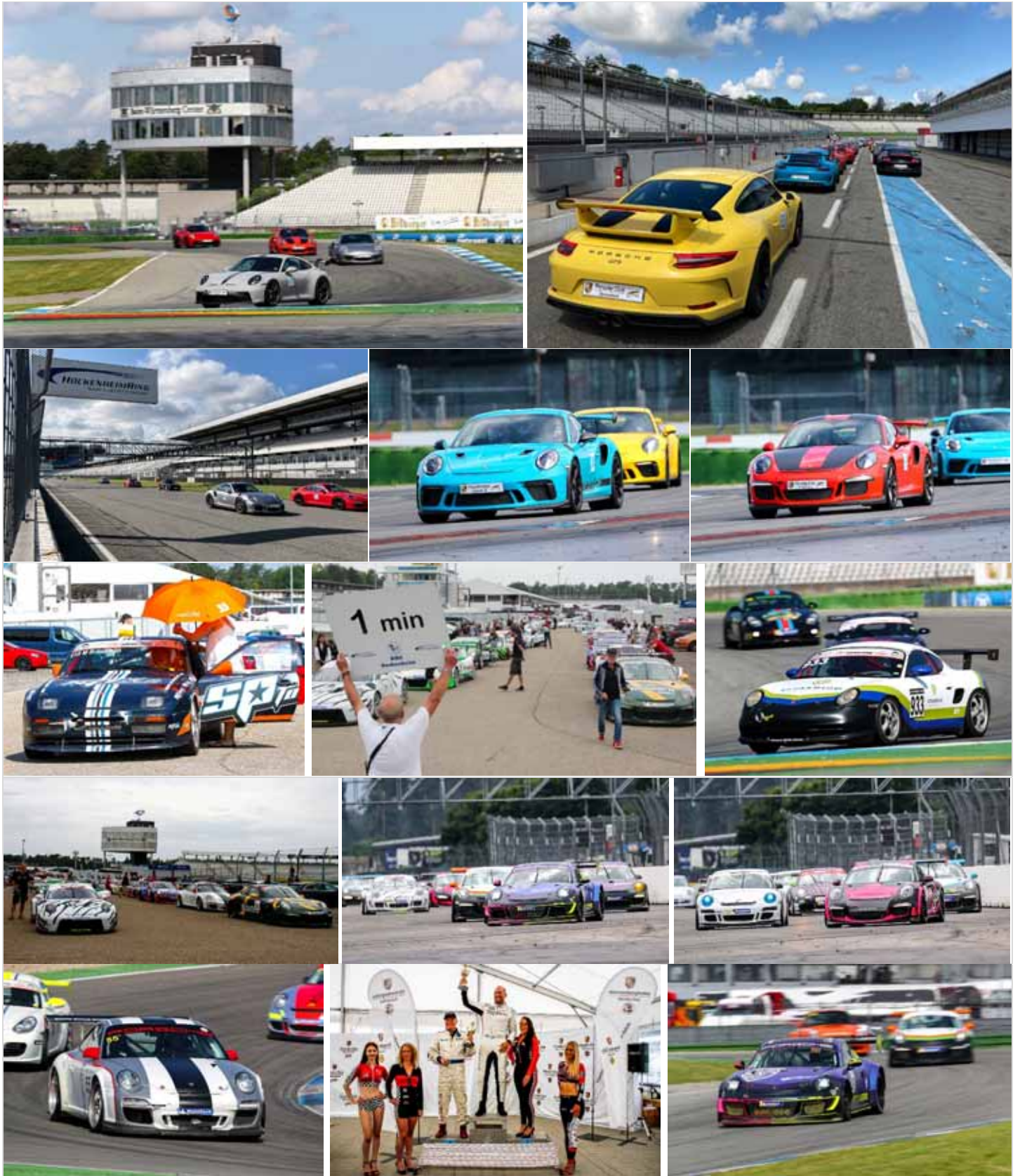
Porsche Club Days 2022



**Porsche Club
Schwaben**



Impressionen von den Porsche Club Days 2021



Württembergischer Porsche Club und
Porsche Club Schwaben
In Zusammenarbeit mit dem
Porsche Club Deutschland



**Porsche Club
Deutschland**

