



## DÜSSELDORF

**Happy Birthday.** Die Düsseldorfer Hotel-Ikone, der Breidenbacher Hof, feierte Mitte Mai sein 200-jähriges Bestehen.



Cyrus Heydarian, Dr. Maytham Haidar und Horst Schulze

### Bad NEWS: Lufthansa hebt ab

Wer seit Juni bei der LH (Swiss und Austrian Air) bucht, könnte »in die Luft gehen«: In der Eco-class kostet jedes weitere Gepäckstück 70 bis 150 Euro mehr und ist damit bis zu drei Mal teurer. Das grenzt an Unverhältnismäßigkeit! Sportgepäck kostet 50 bis 200 Euro mehr. Vorschlag: Den Kranich meiden und auf andere Airlines umsteigen, die nicht nur im Servicebereich freundlicher sind, sondern sich allgemein kulanter zeigen. Doch die werden auch immer weniger. Renditedenken bis zum Absturz.



## Pattaya

**Einzigartig ist das HORIZON**, die Dachterrasse im Hilton Pattaya/Thailand mit seinem atemberaubenden Panoramablick vom 34. Stockwerk aus über die Stadt.



Die Gäste können im stilvoll-modernen Ambiente mit ihren Freunden chillen (abhängen, entspannen) bzw. auch bei edlen Drinks, einer zeitgemäßen Küche privat feiern. Platz ist genügend: Auf fast 1.400 Quadratmetern befinden sich nicht nur die offene Infinity Bar, sondern auch drei private Speiseräume mit raumhohen Fenstern für eine ungestörte Aussicht.

[www.hilton.de/pattaya](http://www.hilton.de/pattaya)

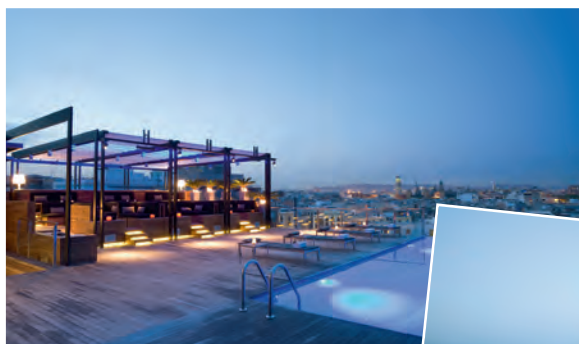
## Istanbul

**Das Le Meridien Istanbul Etiler** ist das neue Flaggschiff von Starwood Hotels & Resorts Worldwide in der Türkei und befindet sich im exklusivsten Stadtteil von Istanbul. Das 34 Stockwerke hohe Gebäude wird von Etage zu Etage transparenter und bietet den Gästen eindrucksvolle Ausblicke auf den Bosphorus und eine neue Perspektive auf Istanbul. [www.lemeridien.com](http://www.lemeridien.com)



## Barcelona

Die **Skybar des Grand Hotel Central** ist nun auch für Nicht-Hotelgäste zugänglich.  
[www.grandhotelcentral.com](http://www.grandhotelcentral.com)



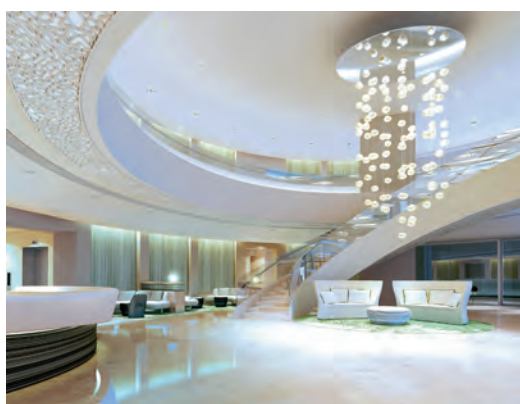
## SAN FRANCISCO

**Golden Gate Bridge.** Zu ihrem 75. Brückengeburtstag präsentiert das Hotel Palomar San Francisco jetzt seine neue »Golden Gate Suite«. Darin soll es sogar Möbel geben, die aus dem Stahl der Golden Gate Bridge hergestellt sind. Hoffentlich hält die Brücke trotzdem weiterhin.  
[www.hotelpalomar-sf.com](http://www.hotelpalomar-sf.com)

## München

**anna next door** ist ein ganz persönliches Refugium auf 105 Quadratmetern direkt am Münchner Stachus, mitten im Zentrum der wohl schönsten Stadt der Welt. In der luxuriösen Suite in unmittelbarer Nachbarschaft des Anna Hotels (daher der Name) und nur einen Katzensprung vom 5-Sterne-Hotel Königshof entfernt, logieren die Gäste in einem perfekt inszenierten privaten Rahmen, kreierte von Hotelier Michael Geisel. Materialien wie Holz, Stein und Leder in Kombination mit Metall und natürlichen Stoffen bestimmen das Interieur, der Fußboden ist aus französischer Eiche und wurde im Fischgrätmuster verlegt. Komfortabel, modern und inspirierend.

[www.annanextdoor.com](http://www.annanextdoor.com)



## DUBAI

**Das Ocean View Hotel** eröffnet Ende 2012. Es ist das einzige 4-Sterne-Resort (Jebel Ali International Hotels) am Dubai Beach bzw. an der lebendigen Flaniermeile The Walk. Alle 341 Zimmer und Suiten blicken über den Arabischen Golf und The Palm Jumeirah.

### FREUND

Das Hotel & SPA-Resort  
 Sauerlandstraße 6  
 D-34516 Oberorke  
 Tel. +49(0)6454.7090  
 Fax +49(0)6454.7091488  
[info@hotelfreund.de](mailto:info@hotelfreund.de)  
[www.hotelfreund.de](http://www.hotelfreund.de)



## Ein Mehr an Sommer

Aus einem perfekten Zusammenspiel entsteht das Besondere. Gilt das für Sportwagen und Urlaub auch? Das Hotel und SPA-Resort Freund in Hessen lebt diese Idee. Mit herrlicher Alleinlage, mediterranem Panoramadeck, Erfrischung am Panorama-Pool und Candlelight-Dinner im stylischen Restaurant L'ami.