



PCHC Handout ADAC Westfalen Trophy Nürburgring 17.10.2014 – 18.10.2014

Inhaltsverzeichnis

Seite

1	Ablaufplan PCHC	2
2	Boxenbelegung und Meisterfeier	3
3	Fahrzeiten PCHC	4
4	Catering PCHC	5
5	Anfahrt Scharfer Kopf	6
6	Faherlagerplan	7

Serie: www.pchc.info

Ausschreibung: [www.pchc.info – Motorsport-PCHC](http://www.pchc.info - Motorsport-PCHC)

Rennstrecke: www.Nürburgring.de

Veranstaltung: www.msc-bork.de/trophy/





1 Ablaufplan PCHC

1. Öffnungszeiten Fahrerlager

Das Fahrerlager ist Donnerstag ab 17:00 geöffnet, die **Einfahrtsscheine sind am "Scharfen Kopf" hinterlegt**, vgl. Skizze "Anfahrt Scharfer Kopf". Abholen am Donnerstag ab 16:00

2. Papierabnahme

Donnerstag 18:00-21:00 und Freitag ab 07:00 im Rennbüro

3. Technische Abnahme

Freitag ab 07:00 direkt im Fahrerlager

4. Fahrerbesprechung

Freitag, Uhrzeit wird vor Ort bekanntgegeben

5. Transponderausgabe

Donnerstag 18:00-21:00 und Freitag ab 07:00 in der Rennbüro

6. Siegerehrungen

Die Gesamtsieger direkt nach dem Rennen auf dem Podium, die Klassensieger ca. 45 Minuten nach Rennende in der PCHC Box

7. Siegesfeier PCHC

Freitag ab 17:30 im Hotel Dorint





2 Boxenbelegung und Siegesfeier

1. Boxenbelegung

Preis komplette Box 600,- € , einzelner Boxenplatz 150,- €. Die Boxenplanung wird von Frank Richter durchgeführt.

Anfragen für die Boxen bitte an Frank.Richter@Porsche-Club-Deutschland.de

Die Boxen sind direkt bei der Papierabnahme (bei Heinz Weber) zu bezahlen.

2. Siegesfeier

Die Siegesfeier beginnt Samstag 17.30 im Dorint Hotel

o Ablauf

- Aperero
- Siegerehrung
- Menu
- Offizielles Ende ca. 22.00

- o Alle eingeschriebenen Fahrer mit jeweils 1 Begleitung werden eingeladen.
- o Alkoholische Getränke müssen bezahlt werden
- o Helfer und nicht eingeschriebene Fahrer können zu einem Preis von 35,- pro Person teilnehmen





3 Fahrzeiten PCHC

Freitag

08.30 – 08.55	1. Zeittraining	25 Minuten
13.00 – 13.30	2. Zeittraining	30 Minuten
17.10 – 17.45	PCHC Rennen 1	30 Minuten

Samstag

12.45 – 13.15	PCHC Rennen 2	30 Minuten
---------------	---------------	------------

Freitag Testfahrten

08.00 – 08.25	Session 1	25 Minuten
---------------	-----------	------------





4 Catering PCHC

Ab Freitag 09:00 stehen Kaffee, Tee, alkoholfreie Getränke, Kekse, Obst und Süßigkeiten in der PCHC Box bereit.

Freitag

11:00 – 13:00 Uhr

Leberkäse aus dem Backofen mit Kartoffelsalat und Brot

18:30 – 20:00 Uhr

Nackensteaks mit Nudelsalat

Abendessen auf Voranmeldung Karin.Richter@Porsche-Club-Deutschland.de

Samstag

08:30 – 10:30 Uhr Frühstück

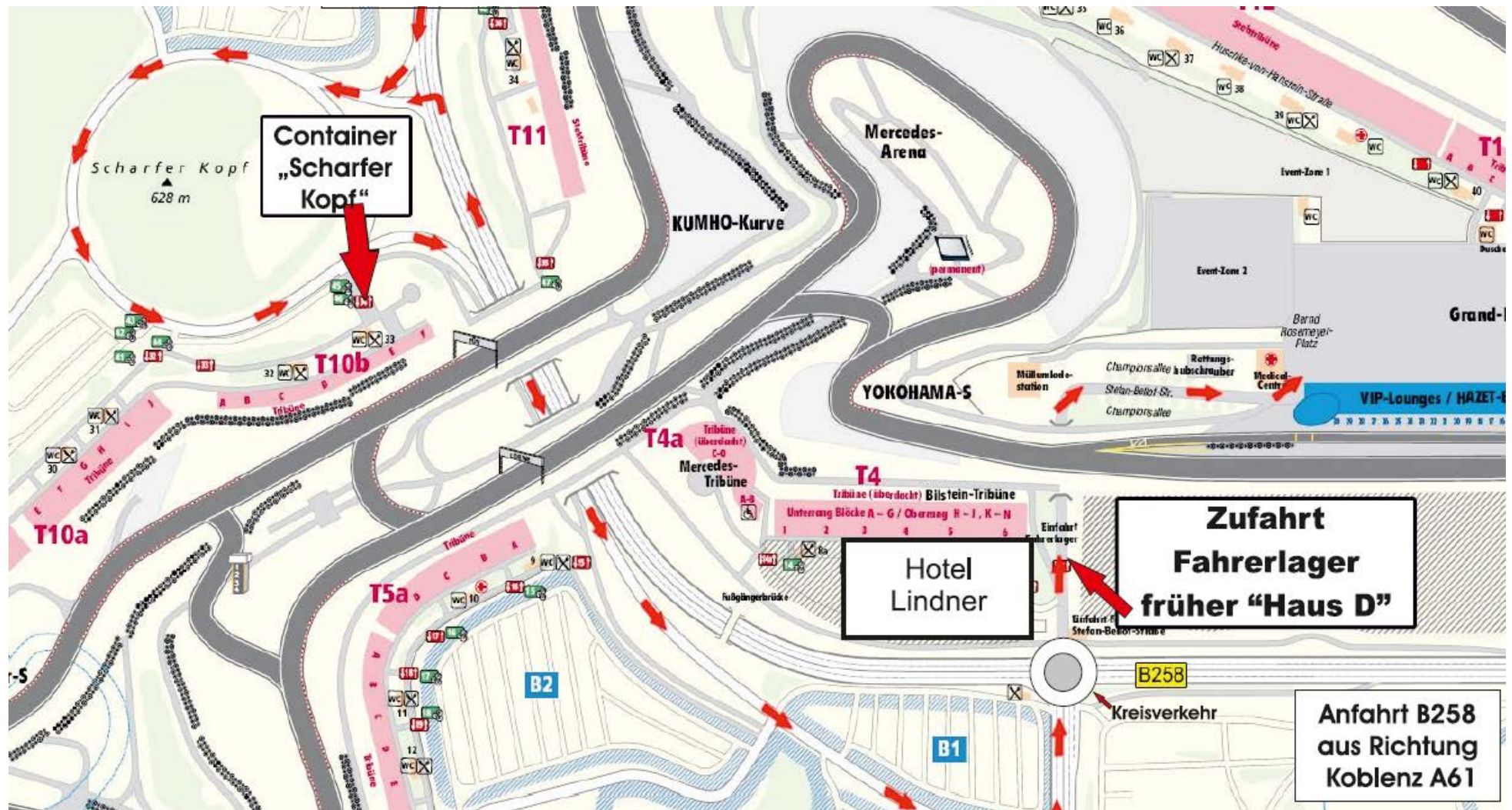
Brot - Brötchen - Wurst – Käse – Marmelade – Honig – Nutella - Cornflakes - Rührei – Speck

Speisen und Getränke solange der Vorrat reicht!





5 Anfahrt Scharfer Kopf

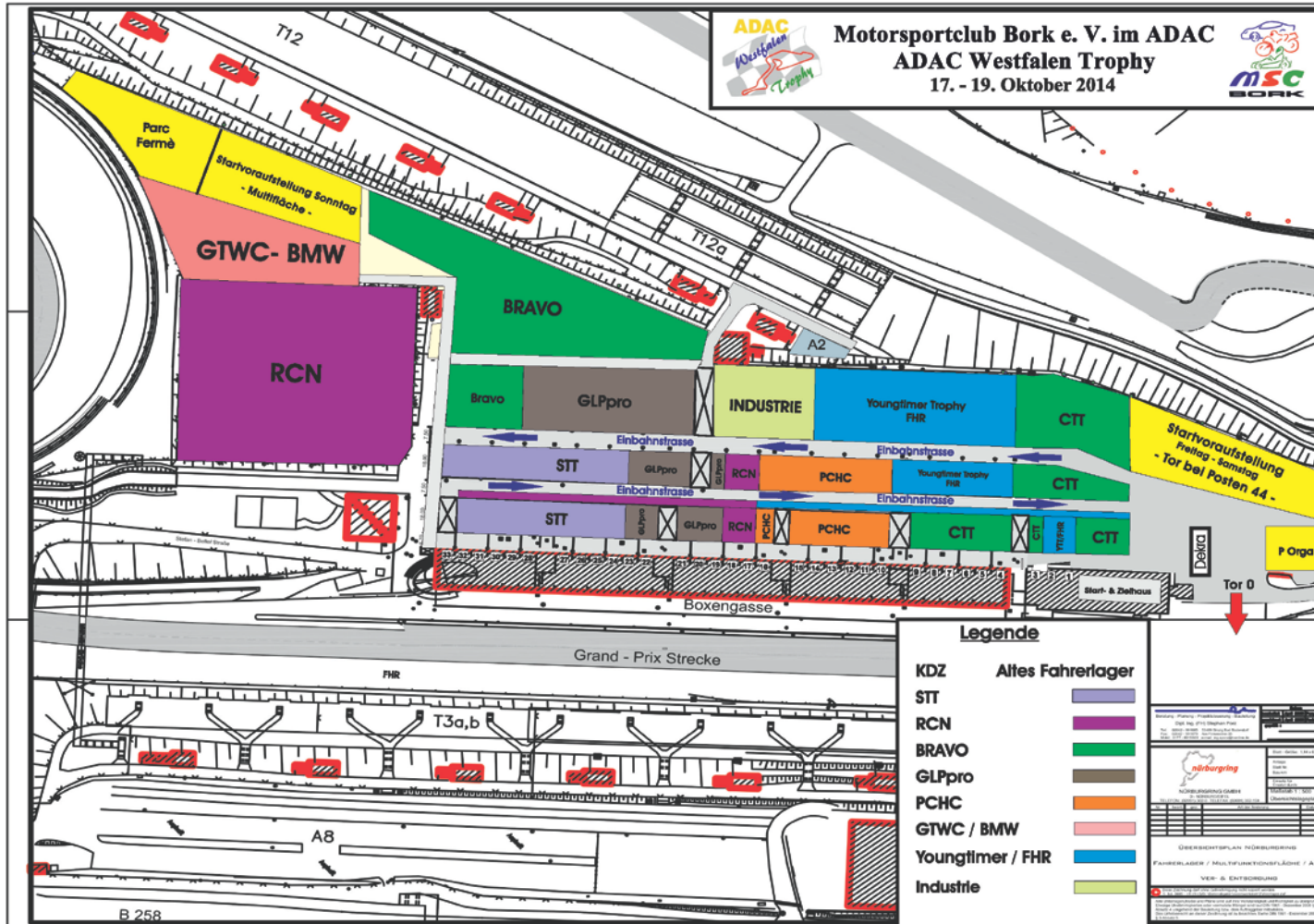




Porsche Club Historic Challenge



6 Fahrerlagerplan





7 Streckenplan

- Länge: 5,146 km
- 7 Linkskurven, 10 Rechtskurven
- Streckenbreite: 10-13 m
Mercedes-Arena: 14-25 m
- Höhendifferenz: 60 m
Min: Dunlop-Kehre,
Max: Start/Ziel

